

**2015 年 オータムマッチ in 南伊勢**  
Autumn Match in Minami-Ise 2015  
**2015 年 10 月 24 日 - 25 日**  
24-25 Oct. 2015  
**レース公示**  
Notice of Race ver1.1

**1. 主催等**

共同主催: 日本ヨットマッチレース協会 (JYMA)、志摩ヨットハーバー  
協力: (株)ハリケーン、ヴィーヴルオーシャンクラブ

**2. 開催地**

本大会は志摩ヨットハーバー(南伊勢町)にて開催する。

**3. イベント・グレーディング**

本大会は ISAF グレード 4 として申請している。また、JYMA グレード係数 1.5 の大会である。  
ISAF グレードは、ISAF Match Race Rankings Sub Committee による再検討の課題となる。明確な理由がある場合、本大会のグレードは変更されることがある。

**4. 予定プログラム**

4.1 予定プログラムは以下の通りである。

**10 月 23 日(金) 準備**

12:00 レース本部オープン  
12:00~16:00 準備ミーティング、受付、体重測定、レース艇の準備。  
16:00 レース本部クローズ

**10 月 24 日(土)レース 一日目**

08:00 レース本部オープン  
08:00~09:00 受付、体重測定  
09:00~09:30 艇長会議  
09:45 レース艇ドックアウト  
10:30 第 1 マッチ注意信号  
17:00~17:30 アンパイア・ディブリーフィング/艇長会議(翌日分)  
17:30~19:00 レセプション

**10 月 25 日(日)レース 二日目**

07:30 レース本部オープン  
08:00 レース艇ドックアウト  
09:00 引き続き行われる予定のマッチの注意信号  
15:00~15:30 アンパイア・ディブリーフィング  
15:30 表彰式  
16:00 レース本部クローズ

4.2 天候等の理由により 4.1 の日程で大会が開催できなかった場合、本大会を中止することがある。  
中止の手続きは 18 項を参照のこと。

4.3 主催団体が免除した場合を除き、4.1 で予定されている艇長会議、アンパイア・ディブリーフィング、レセプション、表彰式へのスキッパーの参加は義務である。

**5. 参加資格**

**5.1 スキッパー**

5.1.1 本大会には 10 名のスキッパーを招待する。招待するのは以下の資格を満たすスキッパーである。

- (a) 2015 年 8 月 1 日時点での JYMA ランキング 1 位から 7 位までのスキッパー。
- (b) JYMA 会長推薦による 1 名のスキッパー。
- (c) 志摩ヨットハーバーによって招待された 2 名のスキッパー。
- (d) キャンセル待ち。
  - (a)~(c)の招待の結果、出場枠に余裕ができた場合には、指定の期日までにリクエストを提出したスキッパーの中からランキング順に招待する。

(e) さらに出場枠に余裕ができた場合には、(a)に準じて招待する。

5.1.2 参加資格のあるスキッパーは 6 項に規定する手続きを経た後に参加が承認される。また、参加スキッパーは、以下の会員資格を大会開催日前日までに取得していなければならない。

(a) 2015 年度 JYMA スキッパー会員資格。

(b) 2015 年度 JSAF 会員資格。

(c) 有効な ISAF セイラーID (ISAF ホームページ: [www.sailing.org/isafsailor](http://www.sailing.org/isafsailor)) で、無償で簡単に取得できる)。

5.1.3 外国籍を有するスキッパーの場合、在籍国の有効なナショナル・オーソリティのメンバー資格を満たしていれば 5.1.2(a)(b)の資格を免除する。

5.1.4 参加を認められたスキッパーは、緊急の場合を除いて、レース中常時ヘルムを取らなければならない。

## 5.2 クルー

5.2.1 参加を認められるクルーは、スキッパーにより指名され、受付時に提出されるクルーリストに記名された者でなければならない。

5.2.2 参加クルーは、大会開催日前日までに下記の会員資格を取得していなければならない。

(a) 2015 年度 JYMA 会員資格。

(b) 2015 年度 JSAF 会員資格。

5.2.3 外国籍を有するクルーの場合、在籍国の有効なナショナル・オーソリティのメンバー資格を満たしていれば、5.2.2 の資格を免除する。

## 6. 参加手続き

6.1 参加資格のあるスキッパーは、本項に規定された手続きを経ることによって本大会への参加が承認される。参加承認は 10 月 09 日(金)までに各スキッパーへ e メールで通知する予定である。

### 6.2 [参加申込]

(a) 5.1.1(a)に該当するスキッパー(ランキング上位 7 名)には

本公示後、該当スキッパーに JYMA より直接インヴィテーション・メールを発信する。インヴィテーション・メールを受けたスキッパーは、指定された日時までに参加意思の有無を返信すること。

(b) 5.1.1(b)(c)(d)(e)のキャンセル待ち及び志摩YH推薦枠、JYMA 会長推薦枠を希望するスキッパー。

本 Nor とともに HP 上に掲示されたリクエスト・フォーム(MS ワード文書)に必要事項を記入し、

9 月 11 日(金)22:00 までに e メールに添付して、下記アドレスに申し込むこと。

[koutan.imazu@nifty.com](mailto:koutan.imazu@nifty.com) 今津浩平 宛

### 6.3 [参加料その他の費用の支払い]

参加を承認されたスキッパーは、6.4 項の費用全額を 2015 年 10 月 16 日(金)までに下記口座へ振り込まなければならない。

振込口座:三井住友銀行 歌島橋支店 普通 3386285 東 泰孝(ひがしやすたか)

### 6.4 [参加料]

参加料は 1 チーム 52,000 円である。(但し、前日準備手伝いに参加できない場合 +10,000 円) ※17(a)参照

### 6.5 [ダメージ・デポジット]

ダメージ・デポジットは預からない。

### 6.6 [レセプション・フィー]

レセプション・フィーは 1 名 3,000 円である。

### 6.7 [参加受付]

参加を承認された各チームは、4.1 予定スケジュールに示す参加受付の期間中に、クルーリストを提出し、参加受付を完了しなければならない。

### 6.8 [体重測定]

参加を認められた各チームは、4.1 予定スケジュールに示す体重測定の期間中に、チーム全員の体重を測定しなければならない。

## 7. ルール

7.1 本大会は以下の規則により運営される。

(a) 付則 C を含むセーリング競技規則(RRS 2013-2016)に定義された規則。

(b) ハンドリング・オブ・ボーツ(帆走指示書 アペンディックス C)が適用され、それはプラクティス中にも適用される。クラスルールは適用されない。

7.2 今回のレースにおけるアンパイアリングは「オンザボートアンパイアリング」方式にて行われる。各艇は 1 名のアンパイアを同乗させて帆走しなければならない。当方式の詳細については、別途帆走指示書に記載される。

## 8. ボートとセール

(a) 本大会は志摩YHが管理するJ/24タイプにて行う。

(b) 6 艇のレースボートが提供される。

- (c) 以下のセールをそれぞれの艇に供給する。  
メインセール、ジブセール、スピナーカー各 1 枚
- (d) 艇は原則としてステージごとに抽選により各スキッパーに割り当てられる。再抽選はレース委員会の指示によって行われる。

## 9. 乗員(スキッパーを含む)

- 9.1 1チームの最大乗員体重は 340kg であり、体重測定は最低限シャツとショーツを着用した状態で行われる。
- 9.2 1チームの搭乗人数の制限はない。(a)の制限体重内であればクルーは交代してもかまわない。ただし、第 2 レース以降のクルーの人数は第 1 レースに乗艇した人数より多くても少なくともいけなくない。また、クルーの交代のために要する時間はスタート時間延期の要求の対象とはならない。
- 9.3 登録されたスキッパーが大会を続行することができない場合、主催者はそのスキッパーによって登録されたオリジナル・クルーを代役として認めることができる。
- 9.4 登録されたクルーが大会を続行することができない場合、主催者は交代クルー、一時的な交代、その他の調整方法を認めることができる。
- 9.5 乗員のうち少なくとも 1 名は、旧 5 級小型船舶操縦士または新 2 級小型船舶操縦士(5 トン限定)以上の免許を所持しており、海上に出るときは常時携帯していなければならない。

## 10. イベント・フォーマット

最終的な参加スキッパーの人数によって決定されるため、後日帆走指示書アペンディックス B として示される。

## 11. コース

- (a) コースは、スターボード・ラウンドの風上/風下レグで、ダウンウインド・フィニッシュである。
- (b) 予定コースエリアは三重県五ヶ所湾内である。

## 12. 広告

- 12.1 艇と装備は主催団体が提供するので、ISAF レギュレーション 20.3.2 を適用する。各艇は、主催団体から供給される広告を表示することを求められる場合がある。この広告はカテゴリー C の広告である。
- 12.2 広告に関するルール違反は、競技者による抗議の対象とはならない(RRS60.1 の変更)。

## 13. 賞

- 第 1 位には、二宮杯を贈る。  
また、第 1 位のチームには JYMA 賞が贈られる。  
主催団体は競技者の不品行、あるいは公式行事への出席を含むリーズナブルな要求に応じることの拒否に対して、賞を減じることがある。  
当レガッタの上位 1 選手は、2016 年 2 月 11 日(木)~14 日(日)葉山マリーナにて開催される予定の「全日本マッチレース選手権大会」の出場権を得る。  
当レガッタの上位 1 選手は、2015 年 12 月 19 日(土)~20 日(日)葉山マリーナにて開催される予定の「伊藤園 クリスマスマッチ」の出場権を得る。ただし、伊藤園マッチの出場条件を満たす必要がある。

## 14. メディア、映像および音響

主催団体は、大会期間中に採集された映像(肖像を含む)と音響を無償で使用する権利を有するものとする。

## 15. 請求の否認

大会に参加するすべての者は、自己のリスクで参加している。主催団体、その提携者および任命を受けた者は、原因が何であれ、損害、損傷、負傷または被った不都合に対する責任を否認する。

## 16. 艇体、セール、艀装その他備品のダメージの補償

- 16.1 原則として各スキッパーは乗艇した艇体とそのセール、艀装その他備品のダメージや損失について全責任を負う。
- 16.2 主催者が支給する以下の備品の紛失、破損は、理由の如何を問わず当該艇の責任であり、下記の該当金額(消費税別)を大会本部に支払うこととする。  
ウインチハンドル: 15,000 円/1 本  
抗議旗(Y 旗): 5,000 円/1 本  
識別旗、B 旗、損傷旗: 各 3,000 円/1 枚
- 16.3 今回使用するレース艇が加入している艇体保険の免責額は 100,000 円である。ただし、大きな損傷を引き起こした場合、免責額を超える補償を請求されることがある。また、マストの損傷は艇体保険適用の対象とはならない。
- 16.4 帆走指示書アペンディックス C(ハンドリング・オブ・ボーツ)に違反した結果生じたダメージは、艇体保険適用の対象とはならない。また、接触事故によって生じた艇体、セール、艀装その他備品のダメージ修理費用のうち、艇体保険でカバーされない分の負担は、原則として当事者間の協議による。

16.5 前項に該当するダメージが生じた場合、各スキッパーは、帰着後 30 分以内にコンディション・レポートの他に別書式のダメージ・レポートをレース委員会に提出し、口頭でその概要を報告する義務がある。

16.6 レース中でない時に生じた接触事故によってダメージが発生したときも、各スキッパーは前項に定められた報告をしなければならない。その修理費用の負担割合は、当事者間の協議によるものとするが、当事者間の要請があった場合、レース委員会はプロテスト委員会のアドバイスを含めた勧告をすることができる。

16.7 16.2、16.4 および 16.6 項のダメージ修理費用は、負担額が確定した後、各スキッパー宛に請求するものとする。

16.8 大会の進行を妨げるような重大なダメージを引き起こしたスキッパーに対して、レース委員会はダメージの修理が完了するまでの間、そのスキッパーの成績を不戦敗とする場合がある。

#### 17. 選手のその他の義務

(a) 各スキッパーは、チームの少なくとも 1 名を、10 月 23 日(金)のレース準備のために派遣しなければならない(正午の準備会議までに会場に到着していなければならない)。派遣できないときは、その旨事前に主催者に連絡を入れた上で、その代替費用 10,000 円を支払う必要がある。他チームの選手を代用に立てることは、原則として認めない。

(b) すべての競技者は、自分たちのレースがないときには、実行委員会やレース委員会の指示の下、レース運営の補助をしなければならない。

#### 18. 大会の延期、中止

18.1 本大会が天候等何らかの理由によって実施できない場合、大会を中止とする。連絡は以下の手続きによる。

(a) 大会前々日の 10 月 22 日(木)までに中止を決定した場合、その旨を JYMA ホームページ上に掲示するとともに、各スキッパー宛に通知する。

(b) 10 月 23 日(金)以降に中止を決定した場合は、状況に応じた適切な方法により各スキッパーへ通知する。

18.2 本大会を中止した場合、エントリー費は、以下の基準によって扱う。

(a) 10 月 22 日(木)までに中止を決定した場合:エントリー費の 90%を返却する。

(b) 10 月 23 日(金)12:00 までに中止を決定した場合:エントリー費の 70%を返却する。

(c) (b)以降に中止を決定した場合:エントリー費は返却しない。

#### 19. インフォメーション

19.1 帆走指示書は、10 月 20 日(火)までに参加各スキッパー宛にメールにて送付する予定である。

また、JYMA ホームページ(<http://www.matchrace.gr.jp>)上にも同時に掲示する予定である。

19.2 JYMA 及び JSAF 入会手続きは各自の責任において大会前に終了させて、当日の受付にて会員証(もしくは会費納入の証)を提示できるよう、必ず、準備しておいてください。当日、会場での手続きは一切できませんので、ご注意ください。

発行日:2015 年 8 月 20 日 Ver.1.1

案内事項.....

## ■ 宿泊のご案内

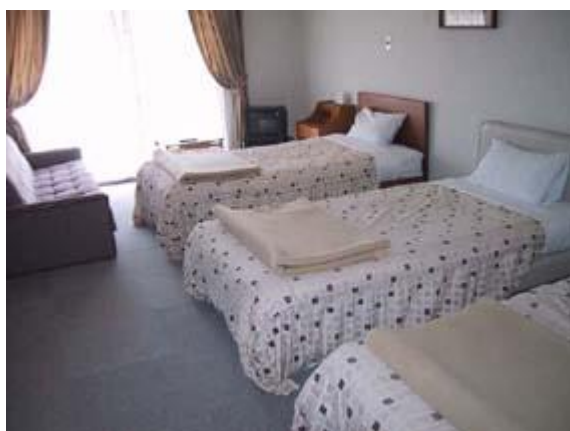
10/23(金)より、志摩ヨットハーバー内「志摩ハーバーサイドヴィラ」に宿泊することができます。

一泊(素泊まりのみ)4,000円/人

ただし、お早めのご予約をお願いします。

<志摩ハーバーサイドヴィラ>室内

左 洋室 右 和室



## 本大会に関する問い合わせ先

今津 浩平(本大会の事務局担当)

携帯TEL: 090-1675-5502

E-MAIL: [koutan.imazu@nifty.com](mailto:koutan.imazu@nifty.com)

## エントリーフィー・レセプション参加費 振込先(再掲)

口座名義「東 泰孝」(ひがし やすたか)

三井住友銀行 歌島橋支店 普通 3386285

## 宿泊の問い合わせ・申し込み

志摩ヨットハーバー ハーバーマスター 岡 吉樹

TEL : 0599-66-0933

FAX : 0599-66-0341

[oka-syh@minogolf.co.jp](mailto:oka-syh@minogolf.co.jp)

## 志摩ヨットハーバーのURL

志摩ヨットハーバーへの交通アクセス等は、以下をご参照ください。

<http://www.vocshima.jp/voc/club/location.html>